

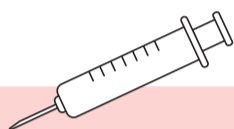
栃木県内定期予防接種

の相互乗り入れ事業を有効にご活用ください。



感染症を防ぐ予防接種率の向上のため、定期予防接種が居住市町以外でも受けられるよう、対象者（被接種者）の利便性を増す取り組みを栃木県医師会と県内全市町が契約を結んで実施しています。

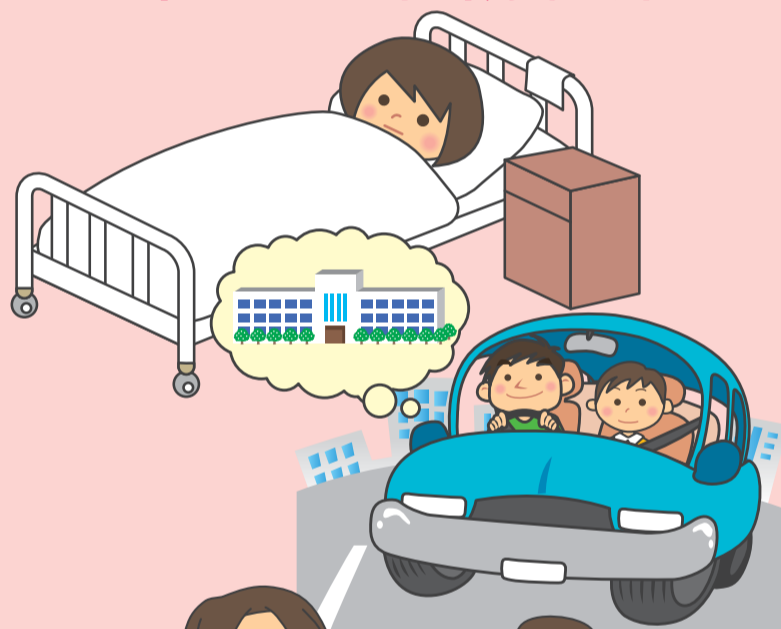
対象者



- (1) 居住する市町以外にかかりつけ医がいる者
- (2) やむを得ない事情により居住する市町で予防接種を受けることが困難な者

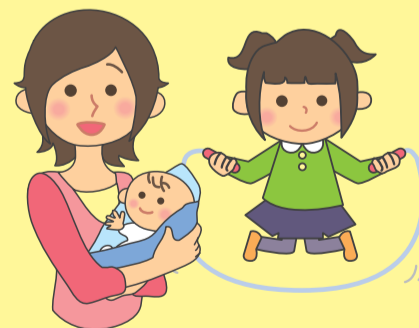
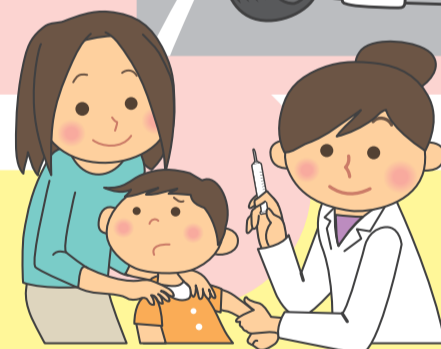
具体的にはこんな場合

- 大病院などで加療中の基礎疾患を持ったハイリスク児
- 入院期間の長かった新生児等
- 職場や保育所が他市町にあり、かかりつけ医もその市町にいる児
- 自宅近くの医療機関にかかれない高齢者（施設入所中）など



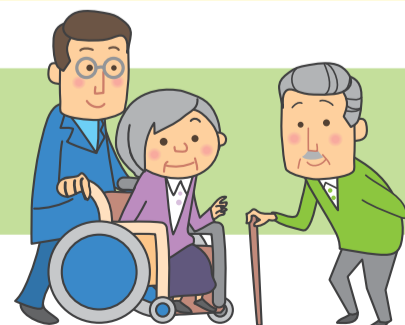
予防接種の種類（小児）

- ① 四種混合（ジフテリア、百日せき、急性灰白髄炎、破傷風（DPT-IPV））
- ② 三種混合（ジフテリア、百日せき、破傷風（DPT））
- ③ 二種混合（ジフテリア、破傷風（DT））
- ④ 麻しん、風しん（MR）
- ⑤ 麻しん
- ⑥ 風しん
- ⑦ 日本脳炎
- ⑧ 結核（BCG）
- ⑨ 急性灰白髄炎（不活化ポリオ）
- ⑩ 子宮頸がん
- ⑪ Hib（インフルエンザ菌b型）
- ⑫ 小児用肺炎球菌
- ⑬ 水痘



予防接種の種類（高齢者）

- ① インフルエンザ
- ② 高齢者用肺炎球菌



詳しくは、お住まいの市町（予防接種担当窓口）へお問合せください。